

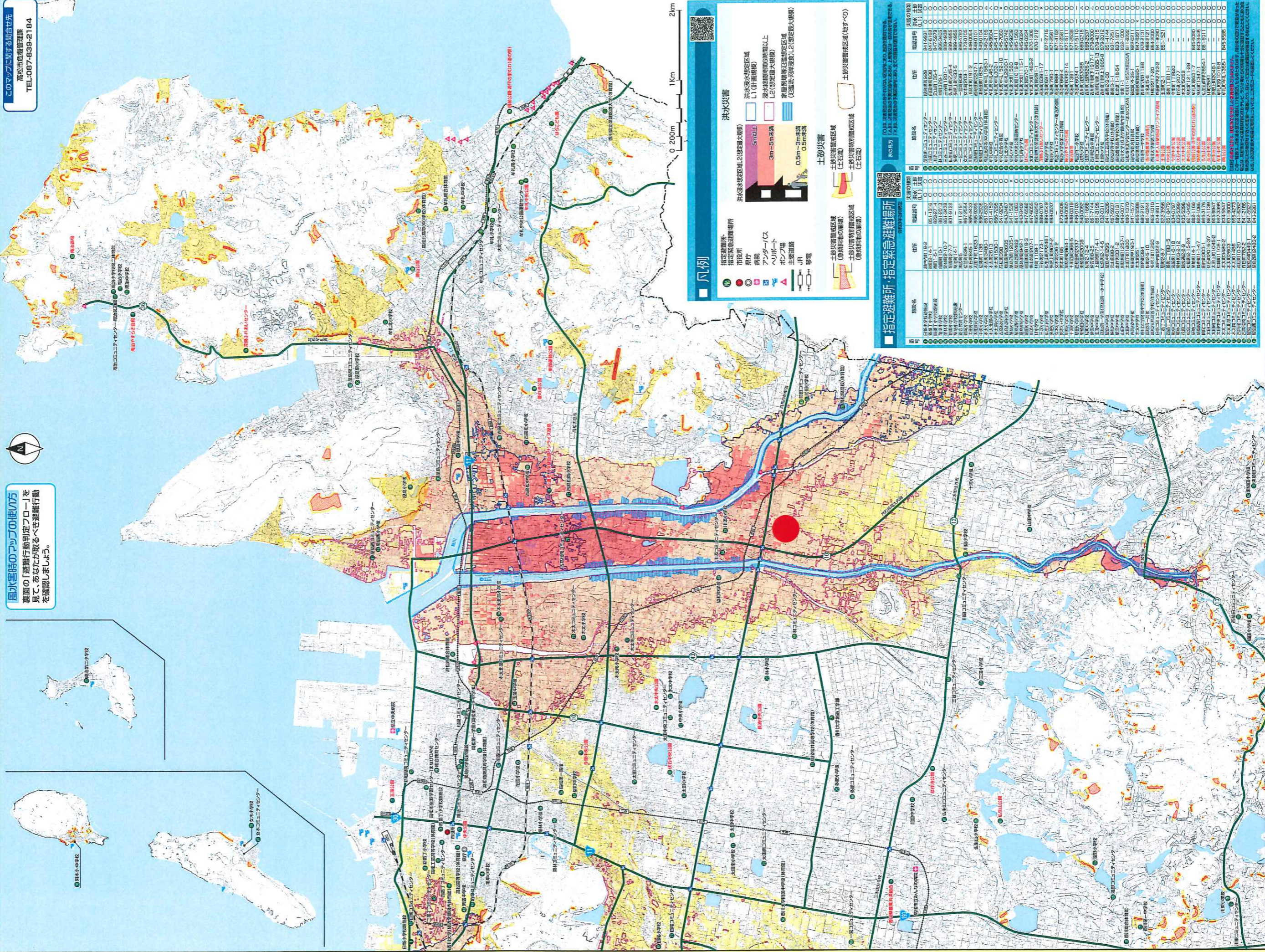
洪水ハザードマップの修正について
高松市が公表した「新川・春日川の洪水浸水想定区域図」が、令和3年度に更新されたことをご案内します。

洪水浸水想定区域図について

このマップは、令和3年度に最新の調査結果に基づき、洪水浸水想定区域図を公表しました。...

風水害時のマップの使い方
裏面の「避難行動判定フロー」を見て、あなたが取るべき避難行動を確認しましょう。

このマップに関する問合せ先
高松市危機管理課
TEL:087-839-2184



凡例
指定避難所、指定緊急避難場所、洪水浸水想定区域、土砂災害警戒区域、土砂災害特別警戒区域

指定避難所・指定緊急避難場所
Table with columns: 避難所名, 住所, 電話番号, 避難所種別, 避難所種別(別表)

洪水浸水想定区域図(計画規模)

新川・春日川

香川県が公表した「想定し得る最大規模の降雨」に基づき作成されたこの洪水浸水想定区域図等は、3年3月に本市「洪水ハザードマップ(春日川・新川)」を修正しました。2次元コードより、修正箇所を確認してください。  
なお、春日川・本津川は修正ありません。

## 洪水浸水想定区域図について

このマップは、令和3年3月に春日川が修正した洪水浸水想定区域図に基づき、春日川と新川の両河川を合わせて作成したもので、前版と異なる箇所は右のとおりです。  
このレベルを超える規模での降雨、支川の決壊、高浸水内水による浸水想定区域外の区域でも、浸水が発生する場合は想定外となる場合があります。浸水想定と異なる場合はお問い合わせください。

新川・春日川

前版と異なる箇所  
毎年、1年間にその規模を超える洪水が発生する確率が1/70(1.4%)の降雨  
新川 流域の総雨量 345mm / 2日間  
春日川 流域の総雨量 300mm / 2日間

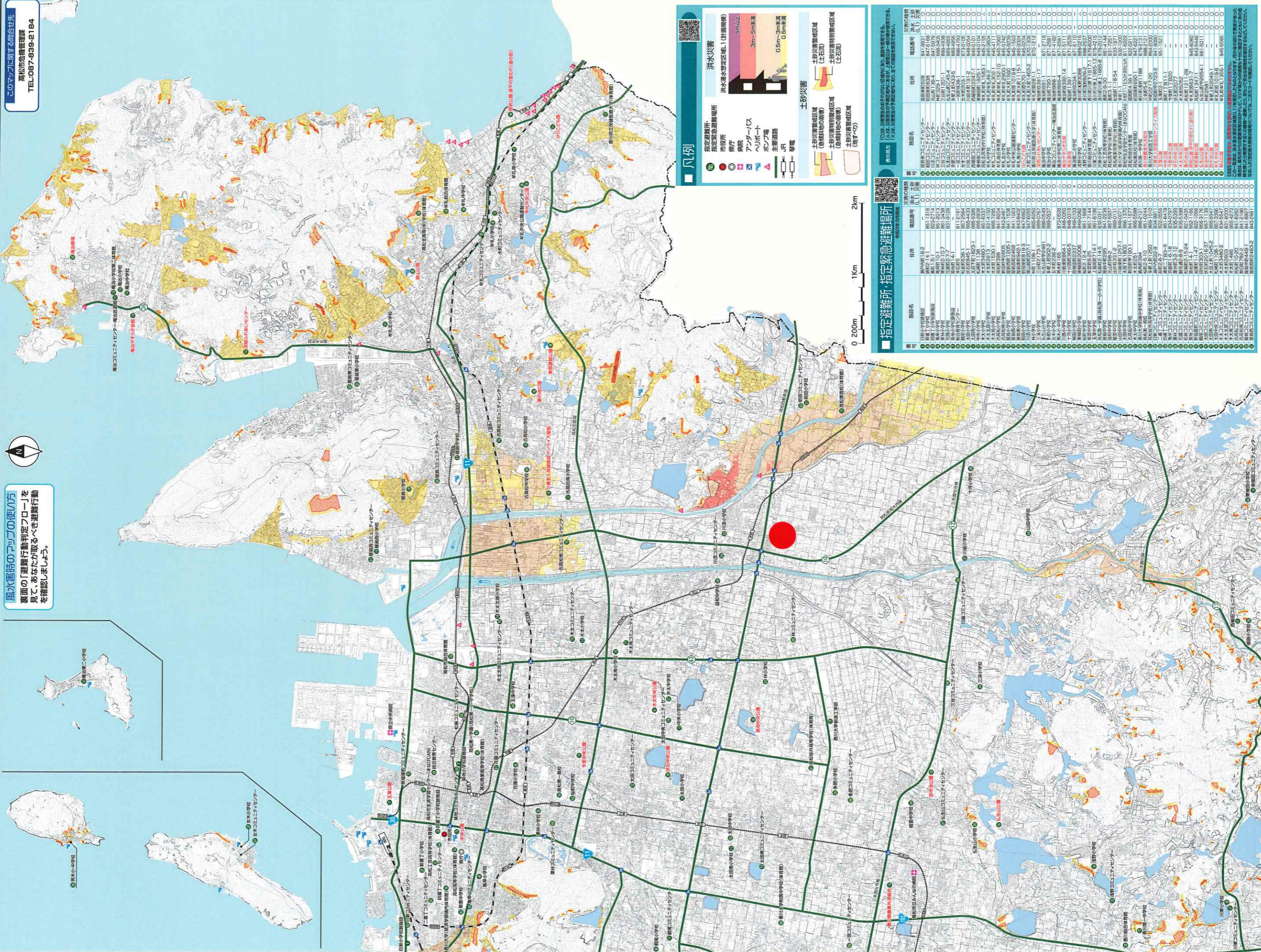
## 風水害時のマップの使い方

裏面の「避難行動判定フロー」を  
見て、あなたが取るべき避難行動  
を確認しましょう。

## このマップに関する問合せ先

高松市危機管理課  
TEL:087-939-2184

このマップ内にあるQRコードをスマートフォン等で読み取ると、各項目をより詳細に確認することができます。



### 凡例

**指定避難所**  
指定緊急避難場所  
市庁舎  
アンダーパス  
ヘルポート  
ヘルポート  
主要道路  
JR  
駅

**洪水災害**  
洪水浸水想定区域L1(計画規模)  
5m以上  
3m-5m未満  
0.5m-3m未満  
0.5m未満

**土砂災害**  
土砂災害警戒区域  
(危険地の附帯)  
土砂災害特別警戒区域  
(危険地の附帯)  
土砂災害警戒区域  
(地すべり)

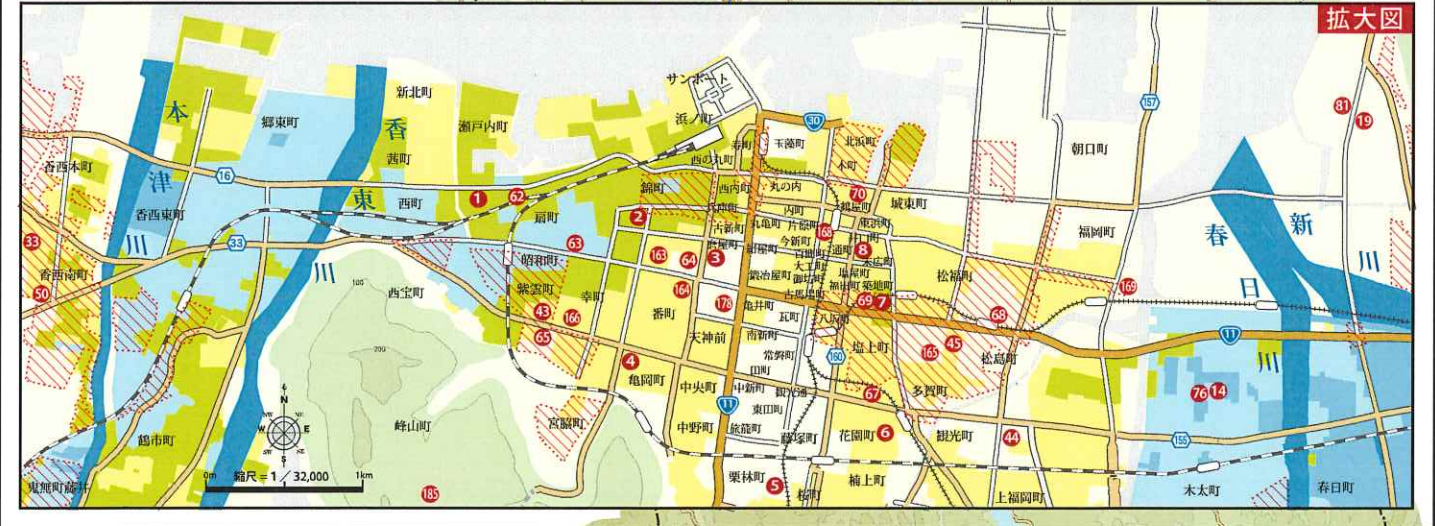
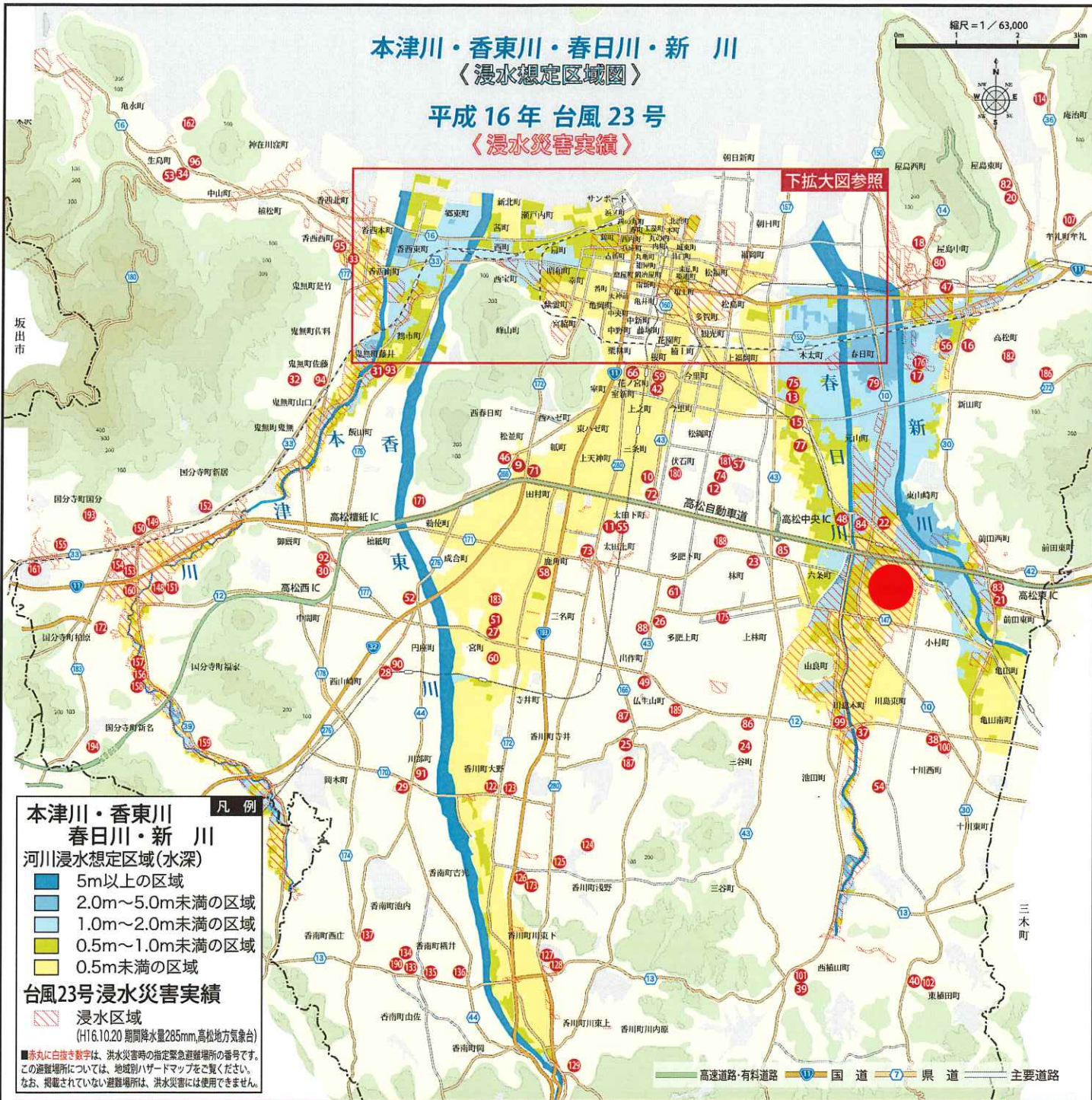
### 指定避難所 指定緊急避難場所

令和3年3月現在

番	施設名	住所	電話番号	洪水浸水 (L1)	土砂 災害
1	日野川児童遊園地	香川町15-2	8611316	○	○
2	香川小学校	香川町14-1	8611311	○	○
3	香川中学校	香川町13-1	8622714	○	○
4	香川高等学校	香川町12-1	8613438	○	○
5	香川市民センター	香川町10-7	8613259	○	○
6	香川市民センター	香川町10-4	8613259	○	○
7	香川市民センター	香川町10-3	8613259	○	○
8	香川市民センター	香川町10-2	8613259	○	○
9	香川市民センター	香川町10-1	8613259	○	○
10	香川市民センター	香川町9-1	8613259	○	○
11	香川市民センター	香川町8-1	8613259	○	○
12	香川市民センター	香川町7-1	8613259	○	○
13	香川市民センター	香川町6-1	8613259	○	○
14	香川市民センター	香川町5-1	8613259	○	○
15	香川市民センター	香川町4-1	8613259	○	○
16	香川市民センター	香川町3-1	8613259	○	○
17	香川市民センター	香川町2-1	8613259	○	○
18	香川市民センター	香川町1-1	8613259	○	○
19	香川市民センター	香川町0-1	8613259	○	○
20	香川市民センター	香川町0-2	8613259	○	○
21	香川市民センター	香川町0-3	8613259	○	○
22	香川市民センター	香川町0-4	8613259	○	○
23	香川市民センター	香川町0-5	8613259	○	○
24	香川市民センター	香川町0-6	8613259	○	○
25	香川市民センター	香川町0-7	8613259	○	○
26	香川市民センター	香川町0-8	8613259	○	○
27	香川市民センター	香川町0-9	8613259	○	○
28	香川市民センター	香川町0-10	8613259	○	○
29	香川市民センター	香川町0-11	8613259	○	○
30	香川市民センター	香川町0-12	8613259	○	○
31	香川市民センター	香川町0-13	8613259	○	○
32	香川市民センター	香川町0-14	8613259	○	○
33	香川市民センター	香川町0-15	8613259	○	○
34	香川市民センター	香川町0-16	8613259	○	○
35	香川市民センター	香川町0-17	8613259	○	○
36	香川市民センター	香川町0-18	8613259	○	○
37	香川市民センター	香川町0-19	8613259	○	○
38	香川市民センター	香川町0-20	8613259	○	○
39	香川市民センター	香川町0-21	8613259	○	○
40	香川市民センター	香川町0-22	8613259	○	○
41	香川市民センター	香川町0-23	8613259	○	○
42	香川市民センター	香川町0-24	8613259	○	○
43	香川市民センター	香川町0-25	8613259	○	○
44	香川市民センター	香川町0-26	8613259	○	○
45	香川市民センター	香川町0-27	8613259	○	○
46	香川市民センター	香川町0-28	8613259	○	○
47	香川市民センター	香川町0-29	8613259	○	○
48	香川市民センター	香川町0-30	8613259	○	○
49	香川市民センター	香川町0-31	8613259	○	○
50	香川市民センター	香川町0-32	8613259	○	○
51	香川市民センター	香川町0-33	8613259	○	○
52	香川市民センター	香川町0-34	8613259	○	○
53	香川市民センター	香川町0-35	8613259	○	○
54	香川市民センター	香川町0-36	8613259	○	○
55	香川市民センター	香川町0-37	8613259	○	○
56	香川市民センター	香川町0-38	8613259	○	○
57	香川市民センター	香川町0-39	8613259	○	○
58	香川市民センター	香川町0-40	8613259	○	○
59	香川市民センター	香川町0-41	8613259	○	○
60	香川市民センター	香川町0-42	8613259	○	○
61	香川市民センター	香川町0-43	8613259	○	○
62	香川市民センター	香川町0-44	8613259	○	○
63	香川市民センター	香川町0-45	8613259	○	○
64	香川市民センター	香川町0-46	8613259	○	○
65	香川市民センター	香川町0-47	8613259	○	○
66	香川市民センター	香川町0-48	8613259	○	○
67	香川市民センター	香川町0-49	8613259	○	○
68	香川市民センター	香川町0-50	8613259	○	○
69	香川市民センター	香川町0-51	8613259	○	○
70	香川市民センター	香川町0-52	8613259	○	○
71	香川市民センター	香川町0-53	8613259	○	○
72	香川市民センター	香川町0-54	8613259	○	○
73	香川市民センター	香川町0-55	8613259	○	○
74	香川市民センター	香川町0-56	8613259	○	○
75	香川市民センター	香川町0-57	8613259	○	○
76	香川市民センター	香川町0-58	8613259	○	○
77	香川市民センター	香川町0-59	8613259	○	○
78	香川市民センター	香川町0-60	8613259	○	○
79	香川市民センター	香川町0-61	8613259	○	○
80	香川市民センター	香川町0-62	8613259	○	○
81	香川市民センター	香川町0-63	8613259	○	○
82	香川市民センター	香川町0-64	8613259	○	○
83	香川市民センター	香川町0-65	8613259	○	○
84	香川市民センター	香川町0-66	8613259	○	○
85	香川市民センター	香川町0-67	8613259	○	○
86	香川市民センター	香川町0-68	8613259	○	○
87	香川市民センター	香川町0-69	8613259	○	○
88	香川市民センター	香川町0-70	8613259	○	○
89	香川市民センター	香川町0-71	8613259	○	○
90	香川市民センター	香川町0-72	8613259	○	○
91	香川市民センター	香川町0-73	8613259	○	○
92	香川市民センター	香川町0-74	8613259	○	○
93	香川市民センター	香川町0-75	8613259	○	○
94	香川市民センター	香川町0-76	8613259	○	○
95	香川市民センター	香川町0-77	8613259	○	○
96	香川市民センター	香川町0-78	8613259	○	○
97	香川市民センター	香川町0-79	8613259	○	○
98	香川市民センター	香川町0-80	8613259	○	○
99	香川市民センター	香川町0-81	8613259	○	○
100	香川市民センター	香川町0-82	8613259	○	○

# 本津川・香東川・春日川・新川 〈浸水想定区域図〉

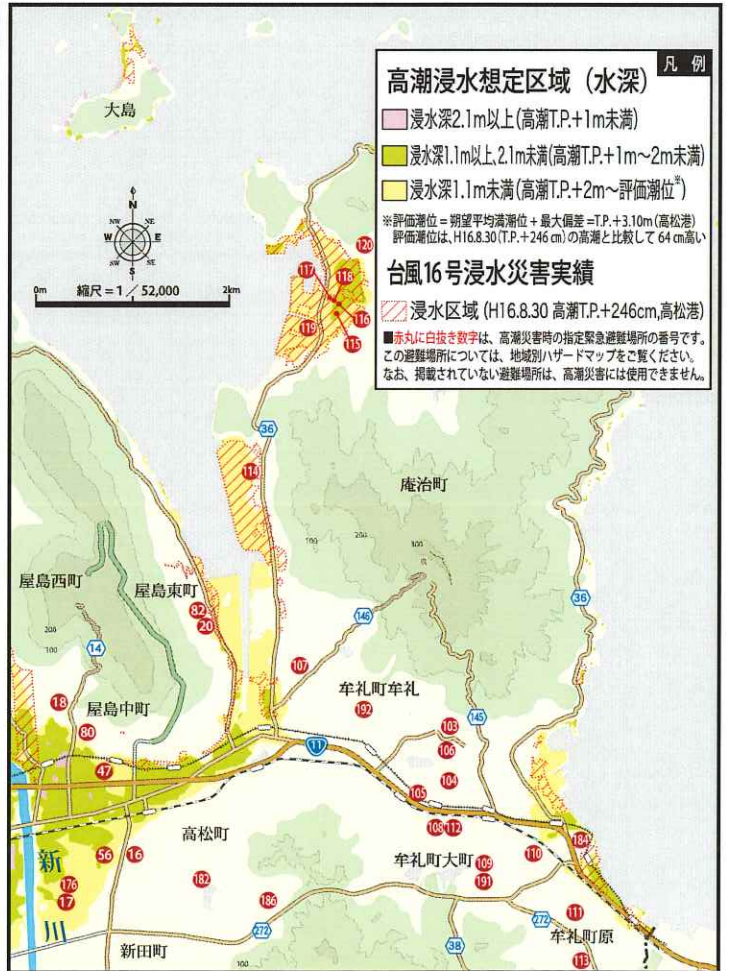
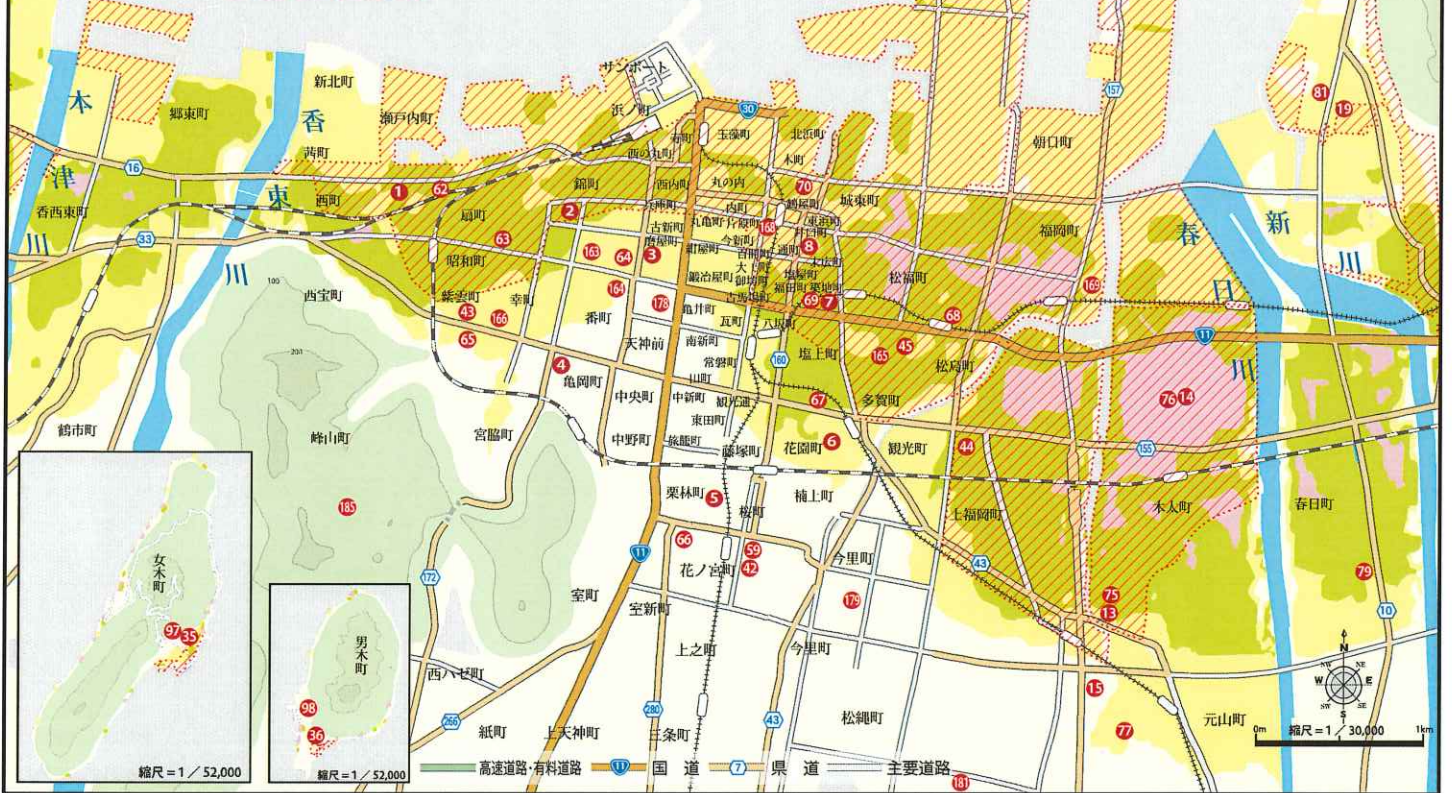
## 平成16年台風23号 〈浸水災害実績〉



# 高潮浸水想定区域図

## 平成 16 年 台風 16 号

### 〈浸水災害実績〉



**高潮浸水想定区域 (水深)**

- 浸水深2.1m以上(高潮T.P.+1m未満)
- 浸水深1.1m以上,2.1未満(高潮T.P.+1m~2m未満)
- 浸水深1.1m未満(高潮T.P.+2m~評価潮位)

※評価潮位 = 朔望平均満潮位 + 最大偏差 = T.P.+3.10m (高松港)  
 評価潮位は、H16.8.30(T.P.+246cm)の高潮と比較して64cm高い

**台風16号浸水災害実績**

- 浸水区域 (H16.8.30 高潮T.P.+246cm,高松港)
- 赤丸に白抜き数字は、高潮災害時の指定緊急避難場所の番号です。この避難場所については、地域別ハザードマップをご覧ください。なお、掲載されていない避難場所は、高潮災害には使用できません。



見て、使って、備えよう!!

# 地域コミュニティ別 みんなの防災マップ

たかまつ市民

ふだんから使える

津波および土砂災害等による被害が想定される区域や避難所などの情報を各マップに掲載しています。  
 災害は、いつどこで発生するかわかりません。防災マップに示した区域以外であっても安全ということではありません。  
 被害想定区域内に住んでいる方はもとより、区域外の方も災害に対する備えや災害の発生に十分注意してください。

## 主な凡例翻訳一覧

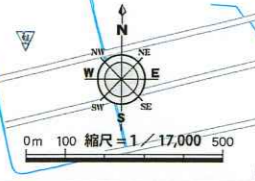
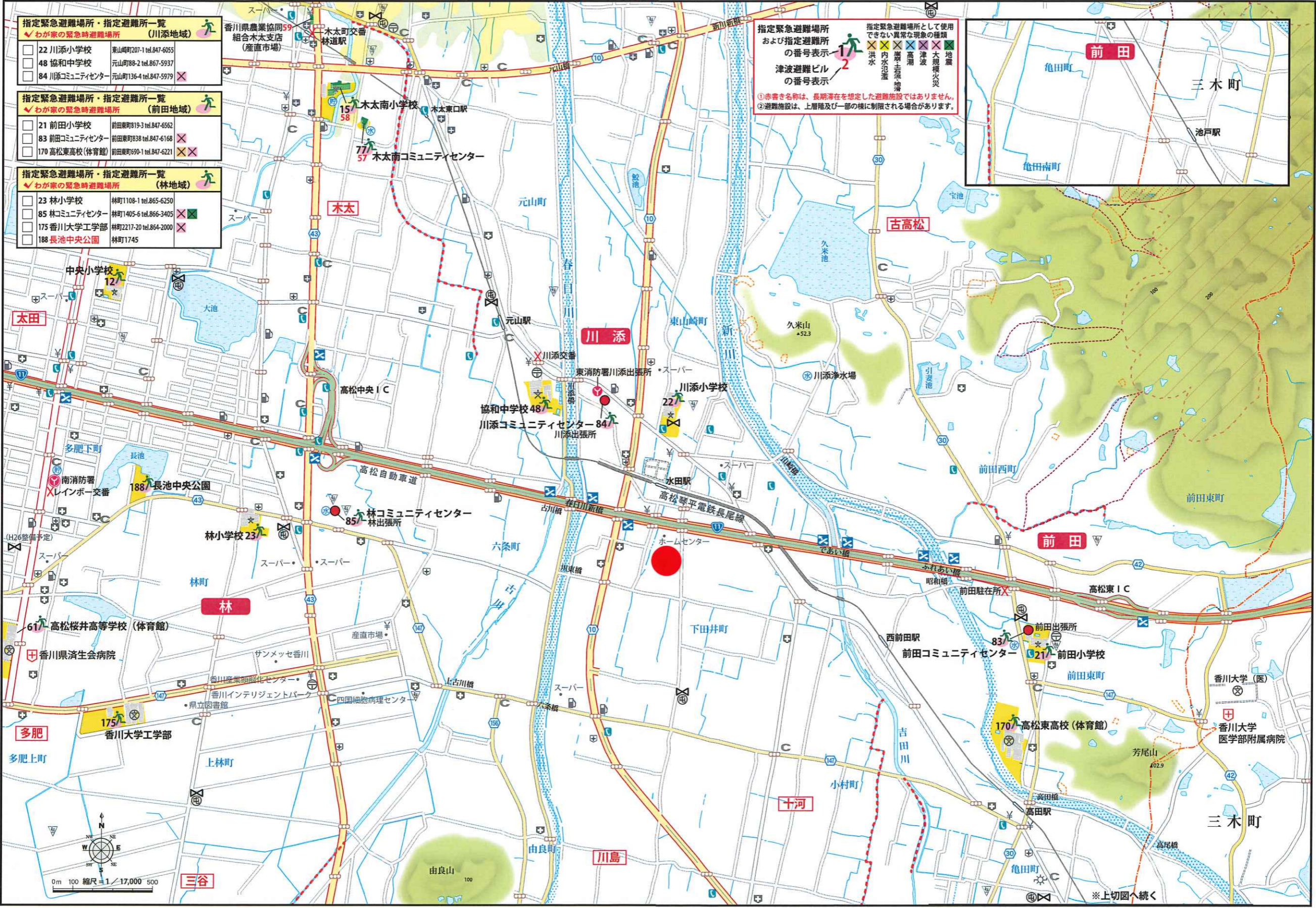
地図表記	日本語	English (英語)	中文 (中国語・簡体字)	한국어 (韓国語)
	指定緊急避難場所・指定避難所	Designated emergency evacuation location・Designated evacuation location	指定紧急疏散地・指定疏散地	지정긴급피난장소・지정피난장소
	津波避難ビル	Tsunami evacuation building	海啸避难楼	쓰나미 피난 건물
	広域救護病院	Wide-area rescue hospital	广域救助医院	광역구조병원
	市役所	Municipal hall	市政府	시청
	市役所支所、出張所、連絡事務所	Municipal branch office, Community Office, Liaison office	市政府支所、办事处、联络处	시청지소, 사무소, 연락사무소
	消防署	Fire Station	消防署	소방서
	消防分署・出張所	Fire station branch, fire community office	消防分署/办事处	소방분서/사무소
	警察署	Police station	警察署	경찰서
	交番・駐在所	Police box	派出所/驻在所	파출소/주재소
	ヘリコプター離着陸場	Helicopter landing site	直升飞机起降点	헬기 이착륙장
	地下道・アンダーパス	Underpass	地下通道/地下道	지하통로/지하도
	公衆電話(屋外24h可)	Public phone (outside; usable for 24 hours)	公用电话(室外可24小时通话)	공중전화(실외 24시간 통화 가능)
	緊急輸送道路	Emergency transport road	紧急运输公路	긴급운송도로
	高速道路、有料道路	Expressway, Toll road	高速公路	고속도로, 유료도로
	国道	National road	收费公路	국도
	県道	Prefectural road	国道・县道	현도
	大学・高校	University, High school	大学/高中	대학교/고등학교
	中学校	Middle school	初中	중학교
	小学校	Elementary school	小学	초등학교
	主な官公庁	Major public office	主要的政府部门	주요 관청
	郵便局	Post office	邮局	우편국
	病院・診療所	Hospital, Clinic	医院/诊所	병원/진료소
	歯科診療所	Dental clinic	牙科诊所	치과진료소
	幼稚園・保育所・こども園	Preschool, Daycare	幼儿园/保育所	유치원/보육원
	銀行等金融機関	Financial institute such as a bank	银行等金融机构	은행 등 금융기구
	コンビニエンスストア(24h)	Convenience store (open 24 hours)	便利店(24小时营业)	편의점(24시간 영업)
	ガソリンスタンド	Gas station	加油站	주유소
	H16台風23号土砂災害発生箇所	Site where a landslide disaster occurred due to Typhoon 23 in 2004	2004年第23号台风发生泥石流灾害的地方	2004년 제23호 태풍시 토석류 재해 발생지
	河川重要水防区域	Critical water preservation zone along the waterways	河流重要水防区域	하천 중요 수해방지구역
	津波浸水深 (浸水深0.01~0.3m未満の区域)	Depth of tsunami inundation (Flood water depth from 0.01 to under 0.3 meters)	海啸的积水深度 0.01-0.3米	해일 침수깊이 0.01-0.3미터
	(浸水深0.3~1.0m未満の区域)	(Flood water depth from 0.3 to under 1.0 meters)	0.3-1.0米	0.3-1.0미터
	(浸水深1.0~2.0m未満の区域)	(Flood water depth from 1.0 to under 2.0 meters)	1.0-2.0米	1.0-2.0미터
	(浸水深2.0~3.0m未満の区域)	(Flood water depth from 2.0 to under 3.0 meters)	2.0-3.0米	2.0-3.0미터
	地すべり危険箇所	Landslide hazard site	山体滑坡危险地	산사태 위험지
	急傾斜地崩壊危険箇所	Landslide hazard site in steep slope area	陡坡崩塌灾害危险地	경사지 붕괴재해 위험지
	土石流危険区域	Debris flow hazard area	泥石流危险区域	토석류 위험구역
	土石流危険溪流流域	Debris flow hazard mountain stream area	泥石流危险河流区域	토석류 위험 하천구역

地域コミュニティマップに掲載されている大学・高校、中学校、小学校、変電所においては、国土地理院の地形図データより引用しています。

- 指定緊急避難場所・指定避難所一覧**  
**わが家の緊急時避難場所 (川添地域)**
- 22 川添小学校 東山崎町207-1 tel.847-6055
  - 48 協和中学校 元山町88-2 tel.867-5937
  - 84 川添コミュニティセンター 元山町136-4 tel.847-5979
- 指定緊急避難場所・指定避難所一覧**  
**わが家の緊急時避難場所 (前田地域)**
- 21 前田小学校 前田東町819-3 tel.847-6562
  - 83 前田コミュニティセンター 前田東町838 tel.847-6168
  - 170 高松東高校(体育館) 前田東町690-1 tel.847-6221
- 指定緊急避難場所・指定避難所一覧**  
**わが家の緊急時避難場所 (林地域)**
- 23 林小学校 林町1108-1 tel.865-6250
  - 85 林コミュニティセンター 林町1405-6 tel.866-3405
  - 175 香川大学工学部 林町2217-20 tel.864-2000
  - 188 長池中央公園 林町1745

**指定緊急避難場所および指定避難所の番号表示**  
**津波避難ビル**の番号表示

①赤書き名称は、長期滞在を想定した避難施設ではありません。  
 ②避難施設は、上層階及び一部の棟に制限される場合があります。



※上切図へ続く